

Embroidered Technical Info



Application



HEAT PRESS



**207°C / 404°F
15 seconds**

(TOP & BOTTOM HEAT PRESS)



**196°C / 385°F
20 seconds**

(TOP HEAT ONLY PRESS)



**4.5 – 5.5 bar /
4.59 – 5.61 kg / cm²
line pressure**

Wash



INDUSTRIAL



WATER < 11.5



80°C / 175°F

Care



DRY CLEAN



REVERSE SIDE



TUMBLE DRY

Storage



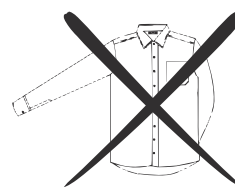
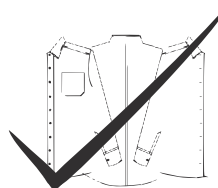
12 MONTHS



CLOSED



COOL & DRY



For initial positioning application: Apply the emblem to the garment for 5 to 15 seconds, depending on the thickness of the garment.

For permanent application: Turn the garment inside out so that the heat is applied to the underside of the emblem. Ensure that the garment is opened out so that heat is applied through a single layer of fabric. Then press the emblem for the full time stated for (15-20 seconds).



Embroidered

Applications Conditions

Temperature / Time: 207°C/404°F for 15 s
196°C/385°F for 20 s
Line Pressure: 4.5-5.5 bar/4.59-5.61kg/cm²

Varies to suit platen size of heat press. Turn the garment inside out so that the heat is applied to the underside of the emblem.

Repeated washing at very high pH levels (i.e. in excess of 11.5) will adversely affect both transfer and garment. Due to the diverse nature of fabrics and textiles in the market place, customers are advised to carry out application, wash and any technical tests (including flame retardant) prior to placing orders).



www.polymarkgroup.com

Température / Temps: 207°C/404°F pour 15 s
196°C/385°F pour 20 s
Pression de Ligne: 4.5-5.5 bar/4.59-5.61kg/cm²

Variable selon les capacités de la presse. Retourner le vêtement sur l'intérieur afin que la chaleur s'exerce sur l'envers du badge.

Il est observé que les lavages répétitifs à très haut niveau de pH (ex: plus de 11,5), affectent irrémédiablement le transfert et le vêtement. En raison de la diversité des tissus et des textiles sur le marché, nous conseillons aux clients de faire des tests d'application, de lavage et d'autres tests techniques (y compris ignifuges) avant de passer des commandes.



www.polymarkgroup.com

Temperatura / Tempo: 207°C/404°F durante 15 s
196°C/385°F durante 20 s
Pressão de Linha: 4.5-5.5 bar/4.59-5.61kg/cm²

Varia consoante o tamanho do prato. Virar o vestuário do avesso para que o calor seja aplicado na parte inferior do emblema.

Lavagens consecutivas com pH muito alto (ex. superior a 11,5) afetam consideravelmente o transfer, assim como o vestuário. Devido à natureza diversificada de tecidos ou têxteis no mercado, aconselhamos os clientes a realizar testes de aplicação, lavagem e todos os testes técnicos (incluindo retardante de chama) antes de fazer encomendas.



www.polymarkgroup.com

Temperatur / Zeit: 207°C/404°F für 15 s
196°C/385°F für 20 s
Druckluft-Nenndruck: 4.5-5.5 bar/4.59-5.61kg/cm²

Richtet sich nach den Abmessungen der Druckplatten der Transferpresse. Kleidungsstück von innen nach aussen wenden, sodass die Unterseite des Emblems beheizt wird.

Bitte beachten: Waschen bei PH Werten höher als 11,5 haben negative Auswirkung auf das Bekleidungsstück und den Transfer. Aufgrund der Vielfalt der Stoffe und Textilien auf dem Markt empfehlen wir Waschtests und technische Prüfungen (z. B. Flammenschutz) vor Auftragserteilung durchzuführen.



www.polymarkgroup.com

Temperatuur / Persduur: 207°C/404°F gedurende 15 s
196°C/385°F gedurende 20 s
Toegepaste Druk: 4.5-5.5 bar/4.59-5.61kg/cm²

Varieert naargelang de plaatoppervlakte van de hittepers. Keer de kleding binnenste-buiten zodat de onderkant van het embleem wordt opgewarmd.

Herhaaldelijk wassen aan zeer hoge pH waarden (b.v. hoger dan 11,5) heeft een nefaste invloed op zowel transfer als kleding. Omwille van de verscheidenheid van textiel en stoffen die op de markt worden aangeboden adviseren wij onze klanten pers-, was-, en technische (inclusief vlamvertragende) testen uit te voeren alvorens hun bestelling te plaatsen.



www.polymarkgroup.com